



Нельзя ловить рыбу рядом с линиями электропередачи!

Взрослые обязаны особенно внимательно
следить за детьми и оберегать их, когда
рядом находится электрооборудование



8 800 220 0 220

телефон горячей линии



РОССТЕИ
ЮГ



#bezopasnost
rosseti_yug





Нельзя играть вблизи линий электропередачи!

Взрослые обязаны особенно внимательно
следить за детьми и оберегать их, когда
рядом находится электрооборудование



8 800 220 0 220

телефон горячей линии

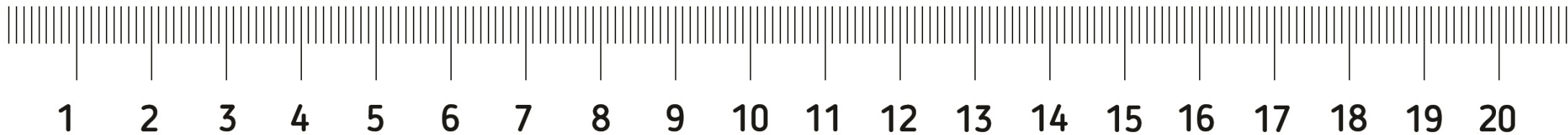


РОССЕТИ
ЮГ



#bezopasnost
rosseti_yug





- Не играй рядом с линиями электропередачи
- Не залезай на опоры линий электропередачи
- Не подходи к провисшим, оборванным и лежащим на земле проводам
- Не открывай двери трансформаторных будок
- Не пытайся проникнуть за ограждения открытых электроустановок
- Не набрасывай на провода проволоку и другие предметы



**Знак «Опасность
поражения
электрическим
ТОКОМ» – это
закрытая граница
между вами
и энергообъектами.
За этим знаком
смертельная
угроза!**

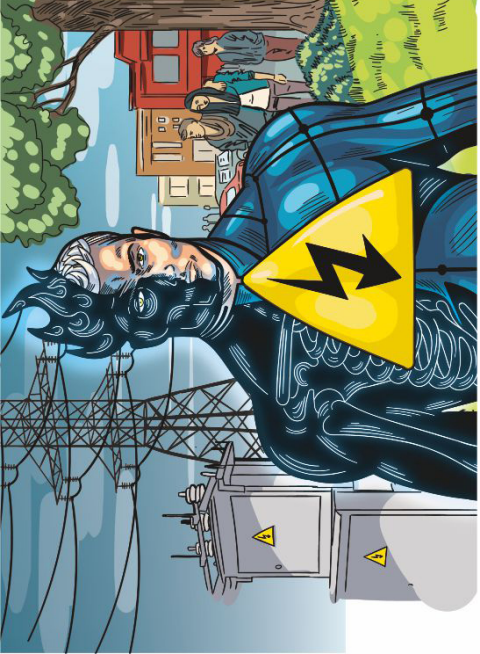


РОССЕТИ
ЮГ

8-800-220-0-220
телефон горячей линии

#bezopasnost
@rosseti_yug





Знак «Опасность поражения электрическим током» – это закрытая граница между вами и энергообъектами. За этим знаком смертельная угроза!



8-800-220-0-220

телефон горячей линии

#bezopasnost

@rosseti_yug

